

v.1 2024



WZORNIK KOLORÓW

Pattern book
Farbvorlage

Kolorystyka elementów metalowych - standard

Metal element colours - standard

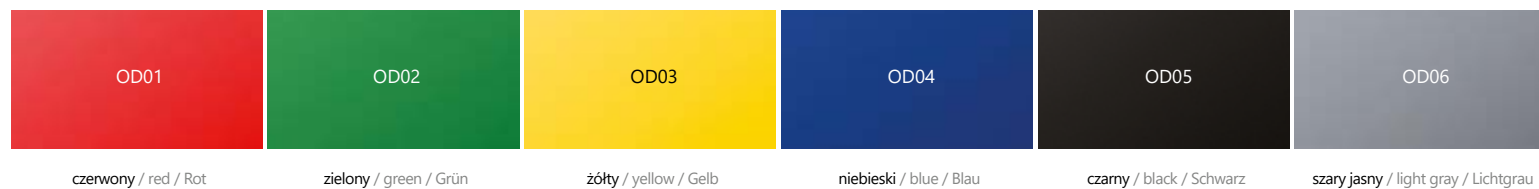
Farben der Metallelemente



Kolorystyka odbojnic PCV

PCV bumper colours

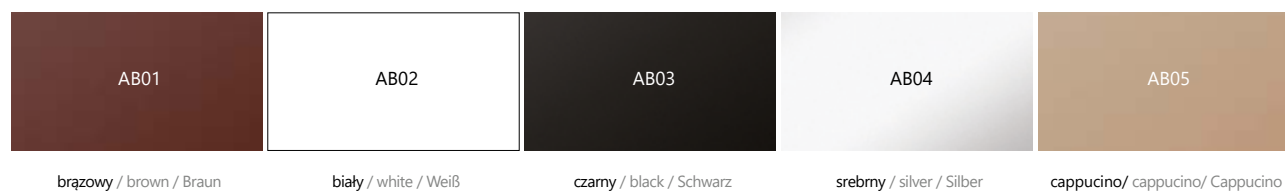
Farben von Stoßleisten aus Kunststoff



Kolorystyka boków ABS

ABS side panel colours

Farben der Seiten aus ABS-Kunststoff



Kolorystyka listew cenowych

Price stripe colours

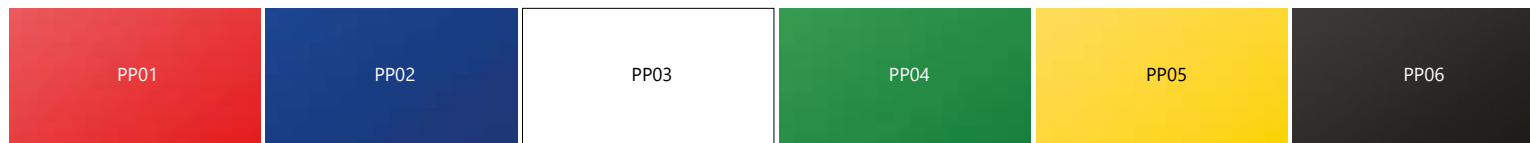
Farben der Preisleisten



Kolorystyka panelu górnego HIPS

HIPS top panel colours

Farben des oberen Plexiglases



czerwony / red / Rot

niebieski / blue / Blau

biały / white / Weiß

zielony / green / Grün

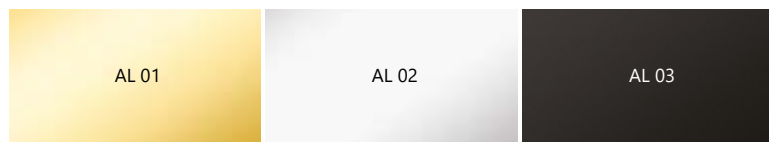
żółty / yellow / Gelb

czarny / black / Schwarz

Kolorystyka profili aluminiowych

Aluminium profile colours

Farben von Aluminiumprofilen



złoty / gold

srebrny / silver / Silber

czarny / black / Schwarz

Barwa światła LED

LED lightning colours

Farben der LED-Beleuchtung



biały zimny / cold white / Kaltweiß

biały neutralny / neutral white / Neutralweiß

cukierniczo – piekarniczy / confectionery and bakery / Konditorei und Bäckerei

cukierniczo – piekarniczy / confectionery and bakery / Konditorei und Bäckerei

mięsny / meat / Fleisch

Kolorystyka granitów

Granite colours

Farben von Granitelementen

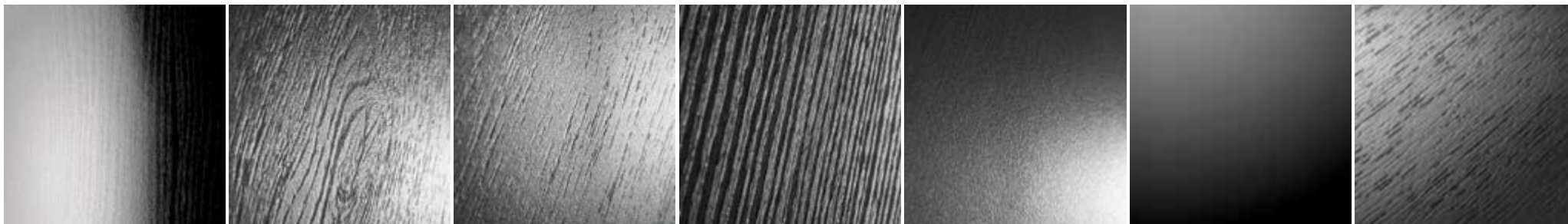


szary / gray / Grau

balmoral / balmoral / Balmoral

czarny / black / Schwarz

NEW!



SE drewno jesionu /
SE ash wood / SE Eschenholz

SD Synchrono Dąb /
SD Synchrono Oak / SD Synchrono Eiche

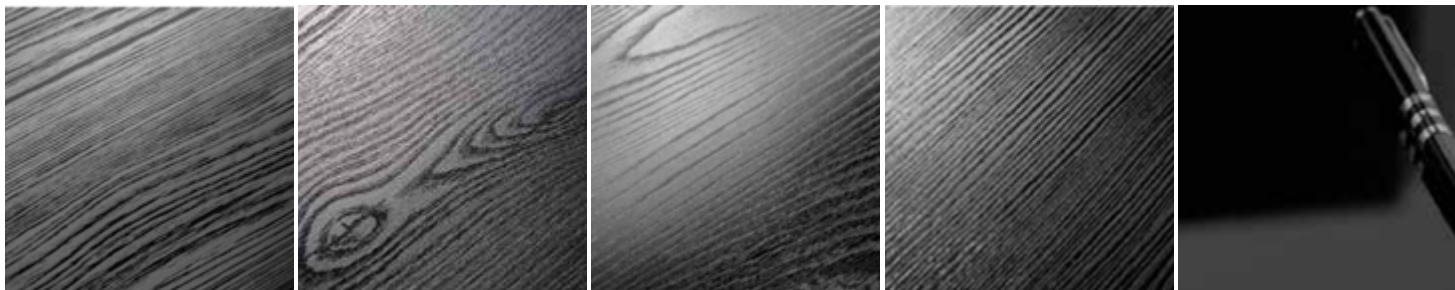
OW ONE wood /
OW ONE wood / OW ONE wood

MX matrix /
MX matrix / MX matrix

BS biurowa /
BS office / BS-Büro

SU Super Mat /
SU Super Mat
/SU Super Mat

PW Pure Wood /
PW Pure Wood / PW Pure Wood



RW Rift Wood /
RW Rift Wood / RW Rift Wood

HU Hudson Oak /
HU Hudson Oak / HU Hudson Oak

AD Arwadonna /
AD Arwadonna / AD Arwadonna

SN Super Natural /
SN Super Natural / SN Super Natural

AG Acrylic Gloss /
AG Acrylic gloss / AG Acrylic Gloss

Płyty meblowe akrylowe i strukturalne DC

NEW!

Structural acrylic furniture boards

Strukturelle Acryl-Möbelplatten/Laminated furniture boards Laminierte Möbelplatten



DC01

Acrylic Gloss Czarny 0190 AG
Acrylic Gloss Black /
Acryl glänzend Schwarz

DC02

Acrylic Gloss Szampański 7045 AG
Acrylic Gloss Champagne/
Acryl Glanz Champagner

DC03

Acrylic Gloss Biel Alpejska 8685 AG
Acrylic Gloss Alpine White/
Acrylglanz Alpinweiß

DC04

Porcelain 01 Gold Gloss
Porcelain 01 Gold Gloss /
Porzellan 01 Gold glänzend

DC05

Porcelain 02 Gold Gloss
Porcelain 02 Gold Gloss/ Porzellan 02 Goldglanz

DC06

Porcelain 03 Silver Gloss
Porcelain 03 Silver Gloss/ Porzellan 03 Silberglanz

DC07

Porcelain 01 Gold Matt
Porcelain 01 Gold Matt/ Porzellan 01 Gold Matt



DC08

Porcelain 02 Gold Matt
Porcelain 02 Gold Matt/ Porzellan 02 Gold Matt

DC09

Porcelain 03 Silver Matt
Porcelain 02 Gold Matt/ Porzellan 02 Gold Matt

DC10

Porcelain 01 Gold Structure
Porcelain 01 Gold Structure/
Porzellan 01 Goldstruktur

DC11

Porcelain 02 Gold Structure
Porcelain 02 Gold Structure/
Porzellan 02 Goldstruktur

DC12

Porcelain 03 Silver Structure
Porcelain 03 Silver Structure/
Porzellan 03 Silber Struktur

DC13

Paros Dynamic Structure
Paros Dynamic Structure/
Paros Dynamische Struktur

DC14

Roso Dynamic Structure
Roso Dynamic Structure/
Roso Dynamische Struktur



DC15

Vitamine Dynamic Structure
Vitamine Dynamic Structure/
Dynamische Struktur von Vitaminen

DC16

Vulcano Dynamic Structure
Vulcano Dynamic Structure/
Vulcano Dynamische Struktur

DC17

Szczotkowane Aluminium
Brushed aluminium/
Gebürstetes Aluminium

DC18

Szczotkowana INOX
Brushed INOX/ INOX gebürstet

DC19

Szczotkowane Złoto
Brushed gold/ Gebürstetes Gold

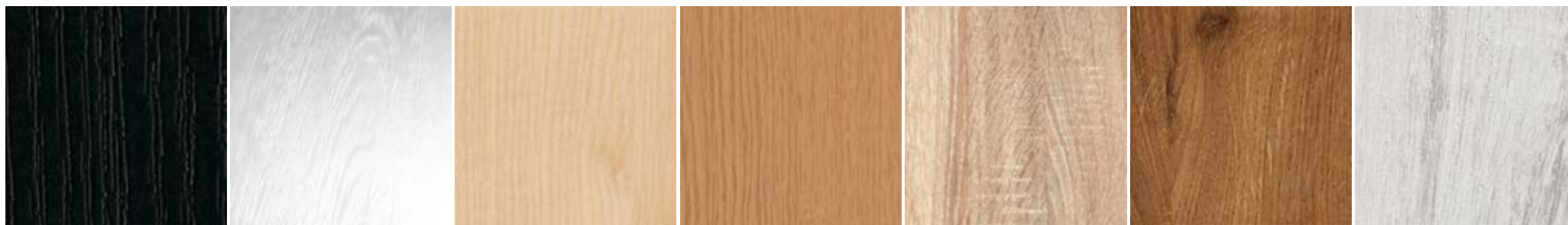
DC20

Szczotkowana Miedź
Brushed Copper/ Gebürstetes Copper

Płyty meblowe laminowane ML

Laminated furniture boards

Laminierte Möbelplatten



ML01

Czarna U190 SE / Black / Schwarz

ML02

Biała Alaska D8681 SD
White Alaska / Alaska Weiß

ML03

Klon naturalny D375 SE
Natural Maple / Naturahom

ML04

Dąb jasny D9103 OW
Light Oak / Helle Eiche

ML05

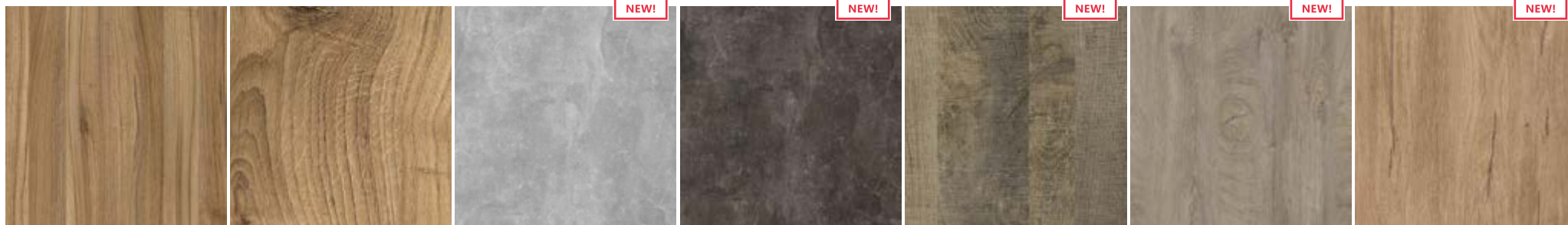
Dąb sonoma D3025 OW
Sonoma oak / Sonoma Eiche

ML06

Dąb antyczny D2419 OW
Antique Oak / Antike Eiche

ML07

Dąb cortona D3275 MX
Cortona Oak / Cortona Eiche



ML08

Orzech Lyon 9614 BS
Lyon Walnut / dunkler Walnusbaum

ML09

Dąb odwieczny D1041 OW
Eternal oak / Cortona Eiche

ML10

Jasny Atelier 4298 SU
Light Atelier / helle Atelier

ML11

Ciemny Atelier 4299 SU
Dark Atelier / Dunkel Atelier

ML12

Dąb Grange Piaskowy PW
Grange Sand Oak / Grange Sand Eiche

ML13

Dąb Surowy K105 PW
Raw Oak / strickt Eiche

ML14

Dąb Silverjack Orzechowy K544 RW
Silverjack Walnut Oak / Silverjack Walnusbaum Eiche



ML15

Dąb Hudson Kaszmirowy K528 HU / Hudson
cashmere Oak / Hudson Kaschmir Eiche

ML16

Kasztan Arvadonna Ciemny K534 AD Arvadonna Dark
Chesnut / Arvadonna dunkel Kastanie

ML17

Fineline Mocca 8548 SN
Fineline Mocca / Fineline Mocca

Płyty fornirowe DR

Veneer boards

Furnierblätter



DR01

Wiśnia Oxford / Oxford cheery /
Oxford Sauerkirschbaum

DR02

Orzech Ciemny / Dark walnut / Dunkler
Walnussbaum

DR03

Wenge / Wenge / Wenge

DR04

Buk Bawaria / Beech bavaria / Bavaria Buche

DR05

Mahoń Togo / Togo mahogany / Togo Mahagoni

DR06

Orzech Bologna / Bologna walnut / Bologna
Walnussbaum

DR07

Mahoń / Mahogany / Mahagoni



DR08

Dąb Naturalny / Natural Oak / Natürliche Eiche

DR09

Buk Jasny / Light Beech / Helle Buche

DR10

Grusza Polna / Pear / Feldbime

DR11

Calvados / Calvados / Calvados

DR12

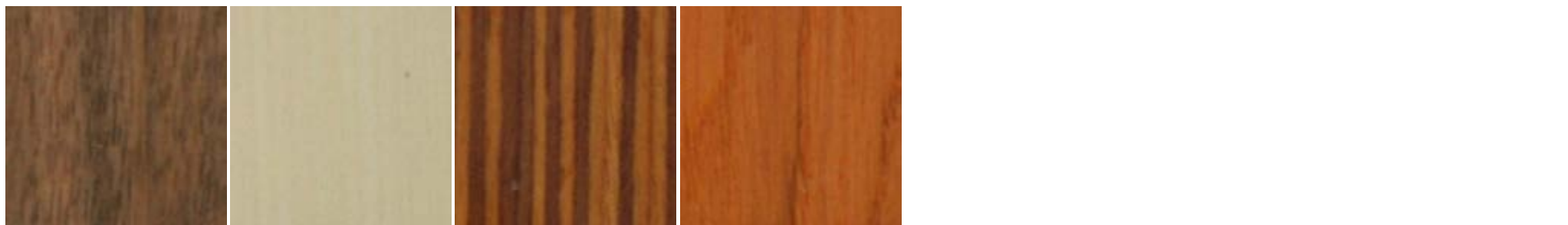
Czereśnia / Cheery / Kirschbaum

DR13

Jabłoń Locarno / Locarno Apple / Locarno
Apfelbaum

DR14

Olcha / Alder / Erle



DR15

Orzech Toscania / Toscania Walnut / Toscania
Walnussbaum

DR16

Klon / Maple / Ahorn

DR17

Zebrano / Zebrano / Zebrano

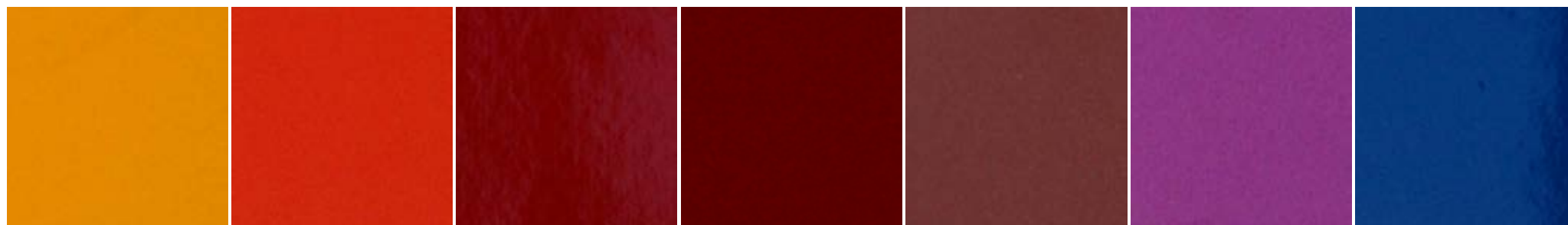
DR18

Dąb Windsor / Windsor Oak / Windsor Eiche

Płyty lakierowane **TR**

Lacquered panels

Lackierte Platten



TR01* RAL 1028

żółty / yellow / Gelb (Melonengelb)

TR02* RAL 2004

pomarańczowy / orange / Orange (Reinorange)

TR03* RAL 3001

czerwony (sygnałowy)
/ red (signal) / Rot (Signalrot)

TR04* RAL 3003

czerwony (rubinowy)
/ red (ruby) / Rot (Rubinrot)

TR05 RAL 2013

rudy (perłowy) / red (pearl) / Fuchsröt (Perlensrange)

TR06 VM 912

różowy metalik / metallic pink / Metallic Pink

TR07* RAL 5005

niebieski (sygnałowy) / blue (signal) / Blau (Signalblau)



TR08 VM 900/905

niebieski metalik / blue metallic / Metallic Blau

TR09 RAL 9006

srebrny metalik / metallic silver / Metallic Silber

TR10* RAL 9005

czarny / black / Schwarz (Tiefschwarz)

TR11 RAL 6033

turkusowy (miętowy) / turquoise (mint) / Türkis (Minttürkis)

TR12 RAL 1035

beżowy metalik / metallic beige / Metallic Beige (Perlbeige)

TR13 VM 900/907

zielony metalik / metallic green / Metallic Grün

TR14*

biały igloo / white igloo / IGLOO Weiß

W związku z wykorzystywaniem naturalnych fornirów drewnianych oraz naturalnych granitów do produkcji urządzeń, firma IGLOO informuje, że kolorystyka oraz słoje drewna mogą się różnić w poszczególnych seriach urządzeń i nie jest to uznawane jako wada produktu.

Due to the use of natural wood veneers and natural granite in production process IGLOO company informs that, Colors and wood grain can be different in particular series of devices and is not considered as a defect of the product

Aufgrund der Verwendung von natürlichen Holz furnieren und natürlichen Graniten für die Herstellung von Geräten weist IGLOO darauf hin, dass die Farben und Holzmaserung in einzelnen Geräteserien unterschiedlich sein können und dies nicht als Produktfehler angesehen wird.

*Dostępne również w wersji matowej / *Also available in matt versions / *Verfügbar in der matten Version

pl

Zawartość niniejszego katalogu należy traktować jako informację handlową. Nie stanowi ona oferty w rozumieniu art. 66 i dalszych Kodeksu Cywilnego. Wygląd dostarczanych urządzeń może różnić się od zdjęć i rysunków. Firma IGLOO Sp. z o. o. zastrzega sobie prawo do wycofania produktów z niniejszego katalogu, jak również zmiany ich parametrów końcowych. Produkty przedstawione w katalogu stanowią jedynie część dostępnej oferty towarowej. Szczegółowych informacji dotyczących asortymentu udziela pracownicy naszego działu handlowego.

en

The contents of this catalog should be treated as business information. It does not constitute an offer within the meaning of Article 66 and subsequent of the Civil Code.

The appearance of the supplied devices may differ from the photos and drawings.

The company IGLOO Sp. z o. o. reserves the right to withdraw products from this catalog as well as to change their final parameters. Products in this catalog only constitute a part of the available trade offer. The employees of our sales department will provide detailed information on the product range.

de

Der Inhalt dieses Kataloge sollte nur als Geschäftsinformation behandelt werden. Er stellt kein Angebot im Sinne von Art. 66 und BGB dar. Das Aussehen des Gerätes kann von Bildern und Zeichnungen abweichen. Die Firma IGLOO Sp. z o. o. behaltet sich das Recht vor, die Produkte aus diesem Katalog zurückzuziehen, sowie die Endparameter zu ändern. Die im Katalog dargestellten Produkte sind nur ein Teil des zur Verfügung stehenden Warenangebots. Detaillierte Informationen über die Produktpalette werden Ihnen die Mitarbeiter unserer behält Vertriebs zur Verfügung stellen.

